

GUMIABRONCSOK

A CITROËN TANÁCSAI
SEGÍTENEK A KARBANTARTÁSBAN



CITROËN

A GUMIABRONCSOK ALAPVETŐ BIZTONSÁGI BERENDEZÉSEK, MELYEK KÖNNYEBBÉ TESZIK A VEZETÉST

Tulajdonképpen a gumiabroncsok képezik az egyetlen kapcsolatot a gépjármű és az út között. Az úttesttel érintkező felületük nem nagyobb egy tenyérnyinél, ezért elengedhetetlen, hogy a gumiabroncsok mindig megfelelő állapotban legyenek.

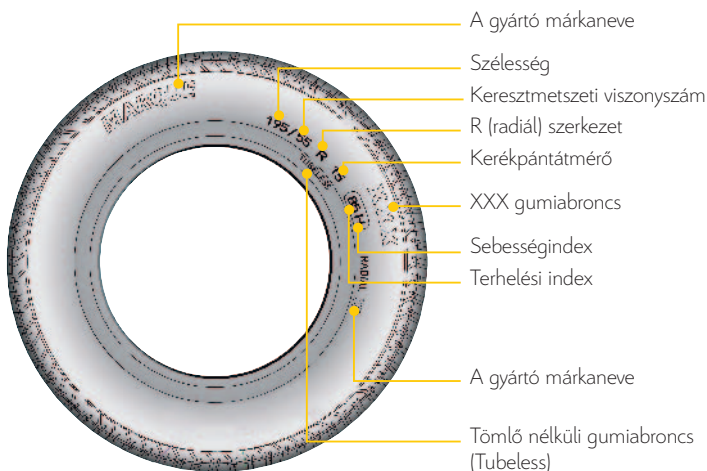
HOGYAN VÁLASSZUK KI A MEGFELELŐ GUMIABRONCSOT?

A gumiabroncsok mérete, sebességindexe és terhelési mutatója a gyártó és a gumiabroncs előállítója által úgy kerülnek meghatározásra, hogy tökéletes biztonságot és kényelmet nyújtsanak.

A sebességindex nem csak a gumiabroncs legnagyobb megengedett sebességét jelöli, hanem az igénybevétellel szembeni ellenálló képességét is, ami a legelőnyösebb kompromisszumot jelenti a teljesítmény/menettulajdonságok/sebesség tekintetében.

- > Gépjárművére soha ne szereljen fel a gyártó által engedélyezettnél alacsonyabb sebességindexű vagy terhelési indexű gumiabroncsot! Ez nemcsak veszélyes, de a törvény is tiltja, ráadásul rontja CITROËN gépjárműve úttartását is.**

A GUMIABRONCSON FELTÜNTETETT ADATOK ÉRTELMEZÉSE



SZERKEZET

- Radiál vagy klasszikus.

KERÉKPÁNTÁTMÉRŐ

- A felni átmérője.

MÉRETEK (PL. 195/55/15)

- 195 = az abroncs szélessége.
- 55 = keresztmetszeti viszonyszám (az abroncs oldalfalvastagságának és szélességének aránya).
- 15 = a felni átmérője.

TERHELÉSI INDEX

- Azt a maximális terhelést jelöli, amelyet az abroncs a (sebességindex által jelölt) legnagyobb sebességen elbír.

SEBESSÉGINDEX

- Azt a legnagyobb megengedett sebességértéket jelöli, amelynél az abroncs még elbírja a terhelési index által meghatározott terhet.

TUBELESS (TÖMLŐ NÉLKÜLI) GUMIABRONCS

- Egyetlen elemből álló, belső nélküli gumibroncs.

KOPÁSJELEZŐ HELYE

- A futófelületi minta mélyén, az abroncs egyik fő barázdájában azt a helyet jelöli, ahol a kopásjelző található.

MI OKOZZA A GUMIABRONCSOK ELHASZNÁLÓDÁSÁT?

1. AZ IGÉNYBEVÉTEL

- A hosszantartó igénybevétel és a külső körülmények (sebesség, utak állapota, nagy meleg stb.) hatására a gumiabroncsok futófelülete fokozatosan elkopik.

2. A NEM MEGFELELŐ GUMIABRONCSNYOMÁS

- A túl magas vagy túl alacsony gumiabroncsnyomás visszafordíthatatlan következményekkel járhat, és a gumiabroncs elhasználódásához, defektjéhez vezethet.

KARBANTARTÁSI JAVASLAT

Ellenőrizze rendszeresen, és minden hosszú út előtt a gumiabroncsok nyomását!

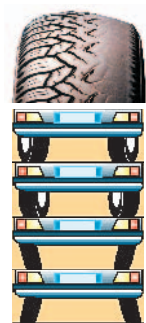
Ne feledkezzen meg a pótkerékről sem!

3. A KIEGYENSÚLYOZATLANSÁG

- A megfelelő kiegyensúlyozással elkerülhető a kerekek és a gumiabroncsok vibrálása. A kiegyensúlyozás elmulasztása csökkenti a vezetési kényelmet, és a gumiabroncsok idő előtti elhasználódásához vezethet.

4. A FUTÓMŰVEK NEM MEGFELELŐ GEOMETRIÁJA

- A párhuzamosság beállításának elhanyagolása az abroncsok idő előtti kopását eredményezi, továbbá rendkívül negatívan befolyásolhatja a gépjármű úttartását, és a gumiabroncs szerkezetének megrongálódásához vezethet.



A nem megfelelő futómű-geometria következményei.

5. EGY HIBÁS SZELEP

- A szelep egy igen fontos alkatrész, amely biztosítja a gumiabroncs tömítettségét és megfelelő élettartamát. A centrifugális erő hatására a szelep megrongálódhat.

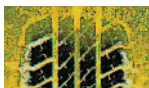


A GUMIABRONCS ELHASZNÁLÓDÁSÁRA UTALÓ JELEK:

1. A FUTÓFELÜLET KOPÁSA

- A felületi elváltozások, a repedések, a rendellenes kopás, mind egy-egy ok a gumiabroncsok azonnali cseréjére. A törvény által megszabott legkisebb futófelületi mintaárok mélység 1,6 mm (a kopásjelző vastagsága). Ezt a biztonsági előírást feltétlenül be kell tartani. Egy új gumiabroncs esetében vizes úton teljes mértékben megvalósul a vízvezetés. Ha a futófelületi minta árok mélysége 1,6 mm-re csökken, a vízvezetés már nem teljes.

MENETTULAJDONSÁG NEDVES ÚTON, 110 KM/H-S SEBESSÉGNÉL



Új gumiabroncs



A KRESZ által engedélyezett minimális profilmélység: 1,6 mm

- > Megnö az akvaplaning (vízen csúszás) veszélye, és nagyobb lesz a féktávolság.

2. A GUMIABRONCS OLDALFALÁNAK ELVÁLTOZÁSA

- A bevágások, repedések, a kisebb ütközésekből (kátyúk, járdaszegélyek stb.) származó sérülések, a súrlódás okozta kopás és minden egyéb rendellenes elváltozás jelentősen hozzájárul a gumiabroncsok elhasználódásához. A gumiabroncs oldalfalának sérülései nem javíthatók.

3. ROSSZ ÚTTARTÁS

- Az erős rázkódások, a balra vagy jobbra húzás a kerékgeometria nem megfelelő beállítására vagy a kiegyensúlyozatlanságra utaló jelek.

KARBANTARTÁSI JAVASLAT

Cserélje le a gumiabroncsokat, amint azok az elhasználódás jelét mutatják! A közhiedelemmel ellentétben a gumiabroncsok felcserélése nem hosszabbítja meg az abroncsok élettartamát, ráadásul jelentős mértékben veszélyezteti az Ön és utasai biztonságát.

TILOS FELSZERELNI:

- A többitől eltérő felépítésű gumiabroncsokat, kivéve, ha ideiglenes használatra szánt pótkerékről van szó.
- Egy tengelyre különböző típusú gumiabroncsokat, akár szimpla, akár dupla kerékről legyen szó.
- Az eredeti gumiabroncsokénál alacsonyabb sebességindexű vagy terhelési indexű gumiabroncsokat.

A CITROËN TANÁCSAI

- Rendszeresen ellenőrizze a gumiabroncsok nyomását! **Megjegyzés:** a természetes légáteresztésből vagy a hőmérsékletingadozásokból adódó enyhe nyomáscsökkenés normális jelenség.
- A gumiabroncsok nyomását mindig hidegen ellenőrizze! Ellenkező esetben a javasolt nyomásértéknél 0,3 bárral többet kell fújni az abroncsokba.
- Ellenőrizze, hogy a szelepeknek megvan-e a sapkájuk, hiszen a szelepsapka nagyban hozzájárul a gumiabroncsok megfelelő tömítettségének biztosításához!
- Minden abroncscsere alkalmával cserélje le a szelepeket is! Így biztonságosabb.
- Ha egyszerre csak 2 gumiabroncsot cserél le, az új abroncsokat (az elsőkerék-meghajtású modellek esetében) mindig hátra szerelje fel! Ezzel a kanyarokban jobb úttartást, valamint stabilabb fékhatást érhet el.
- Télen lehetőleg szerelje fel gépjárművét 4 db téli gumival! A téli gumiabroncsokkal a gépjármű menetdinamikája kevésbé változik, csökken a féktávolság, a gépjármű pedig könnyebben irányítható.
- Rendszeresen ellenőriztesse gépjárműve lengéscsillapítóit! A gumiabroncsok a lengéscsillapítók elhasználódása következtében ugyanis 25%-kal jobban kopnak.

FELKÉSZÜLÉS A MŰSZAKI VIZSGÁRA

A biztonsági berendezések tekintetében a műszaki vizsga előírásai különösen szigorúak. A gumiabroncsok és a felnik megfelelő állapota elengedhetetlen feltétele a sikeres vizsgának.

- > A műszaki vizsga alkalmával adódó kellemetlenségek elkerülése érdekében ellenőriztesse gépjárműve futóműveit a CITROËN hálózat munkatársaival!

Tartsa szem előtt, hogy a gumiabroncsok állapota meghatározó a gépjármű és utasainak biztonsága szempontjából!

A CITROËN ALKATRÉSZEK ELŐNYEI

A CITROËN kínálatában kizárólag elsőrendű gyártók által előállított gumiabroncsok szerepelnek. Szigorú tesztek garantálják, hogy az általunk kínált gumiabroncsok megbízhatóak, és tökéletesen illeszkednek a CITROËN modellekhez. Gumiabroncsaink garantáltan optimális minőségűek, és a legszigorúbb biztonsági előírásoknak is megfelelnek.

- > A CITROËN márkakereskedések a téli gumiabroncsok széles választékát kínálják Önnek. A gépjárművéhez leginkább illő modellekről érdeklődjön a CITROËN hálózat munkatársainál.

A CITROËN ÉS A KÖRNYEZETVÉDELME

A CITROËN felelősséget érez a környezet védelméért, ezért aktív szerepet vállal a szennyező anyagok kezelésében.

A CITROËN és hálózata a gépjárművek teljes életciklusa alatt (a modellek tervezésétől egészen a használt alkatrészek újrahasznosításáig) gondosan ügyel a környezet megóvására. A CITROËN csatlakozott az Öko-Gum Gumiabroncs Hulladék Begyűjtést és Hasznosítást Koordináló Nonprofit Kft.-hez, melynek keretében részt vesz az elhasznált gumiabroncsok begyűjtésében és hasznosításában (www.okogum.neuroserv.hu).

- > **A CITROËN a fenntartható fejlődés elkötelezett támogatója.**



A CITROËN TANÁCSAI SEGÍTENEK A KARBANTARTÁSBAN



A CITROËN a **TOTAL** t választotta

CRÉATIVE TECHNOLOGIE

